



Городское методическое объединение учителей технологии, ИЗО и МХК

Новая модель аттестации учителей

Выступление:

Андреева Светлана Геннадиевна, учитель технологии МБОУ СШ №12 г. Волгодонска

24.11.2022



Новая модель
аттестации учителей
предполагает общие
для всех учителей
критерии оценки на
основе
Единых федеральных
оценочных
материалов (ЕФОМ)



Преимущества новой модели аттестации учителей

- стимулирование учителей на непрерывный профессиональный и личностный рост;
- выявление проблемы педагога, вызванные недостатком профессиональных компетенций;
- определение траектории карьерного роста педагога;
- формирование кадрового состава и справедливую систему оплаты труда учителей на основе единых стандартов;
- корректирование программы повышения квалификации учителей с учётом результатов их аттестации;
- учёт мнения обучающихся и выпускников при формировании и проведении кадровой политики.

Модель аттестации на основе ЕФОМ

ЕФОМ - единые федеральные оценочные материалы

Предметные компетенции

Методические компетенции

Психолого-педагогические компетенции

Коммуникативные компетенции



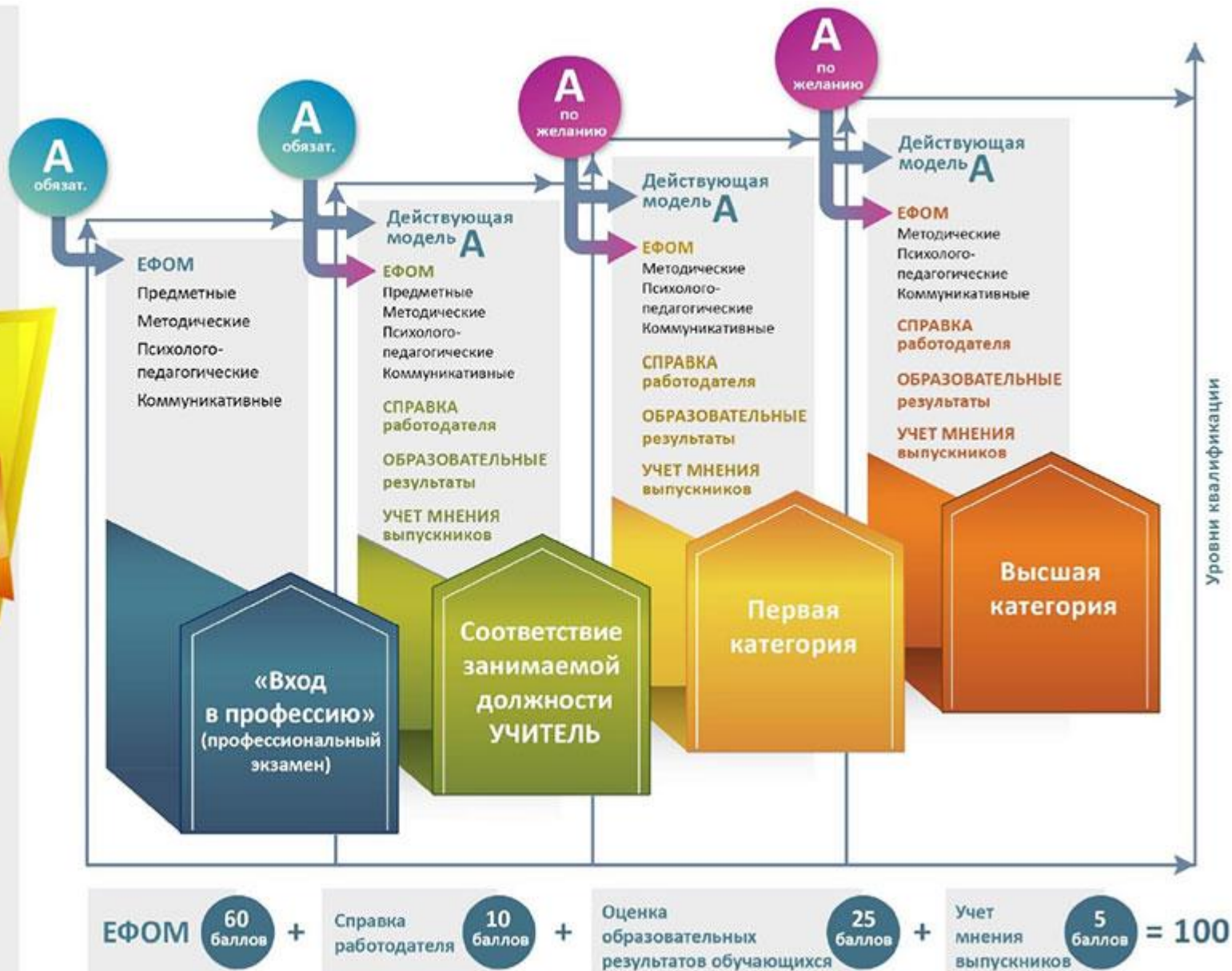
Обязательная аттестация



Аттестация по желанию



Переходный период - 5 лет



Особенности проведения отдельных аттестационных процедур

- Профессиональный педагогический экзамен (При проведении аттестации на соответствие занимаемой должности и установление квалификационных категорий максимальная оценка по данному этапу равняется **60 баллам.**)
- Оценка динамики образовательных результатов педагога (Максимальная оценка данного этапа – **20 баллов.**)
- Оценка сведений о сложности профессиональной деятельности учителя (Максимальная оценка данного этапа – **5 баллов.** Она определяется как повышающий коэффициент (от 1,00 до 1,25) к балльному значению оценки динамики образовательных результатов.)
- Оценка индивидуальных достижений учителя (Максимальная оценка достижений учителя – **15 баллов.** За каждое достижение может быть начислено не более 2 баллов. Исключение составляет учет мнения выпускников и особые достижения, за которые может быть добавлено по 5 баллов.)

Структура аттестации



////////////////////

Формирование новой модели аттестации и
подготовка наборов ЕФОМ
(сроки выполнения 2017-2020 г.г.)





Действующая модель аттестации педагогических
работников осуществляется на основе

ПОРЯДКА

проведения аттестации педагогических работников
организаций, осуществляющих образовательную
деятельность, утвержденным приказом Минобрнауки РФ
№ 276 от 7 апреля 2014 года и основана на оценке
результатов профессиональной деятельности
педагогических работников

Критерий 1. Достижение обучающимися положительной динамики результатов освоения образовательных программ по итогам мониторингов, проводимых организацией

Что было раньше при проведении экспертной оценки	Изменения при проведении экспертной оценки и что должно быть в экспертизе
<p>Показатель 2. Стабильные положительные результаты достижения предметных результатов учащихся при освоении образовательных программ в соответствии с требованиями ФГОС</p>	<p>Показатель 2. Положительная динамика уровня достижения предметных результатов учащихся при освоении образовательных программ в соответствии с требованиями ФГОС</p>
<p>Усвоили содержание предмета «Русский язык» (обязательный минимум содержания образования) в 6 классе 100% учащихся.</p> <p>Результаты качества обученности:</p> <p>«5» – 7 уч.</p> <p>«4» – 11 уч.</p> <p>«3» – 8 уч.</p> <p>Уровень качества обученности – высокий (70%).</p>	<p>Учащиеся показывают стабильно высокие результаты в ходе тематического и рубежного контроля. Критериями оценки являются целевые установки по курсу, разделу, теме - универсальные учебные действия с предметными знаниями, умениями и навыками, теоретическими понятиями.</p> <ul style="list-style-type: none">• Показатель результата учебных достижений (статистика промежуточной аттестации за 5 лет) – средний балл 3,9.• Рост числа учащихся со высокими результатами: 6% - 10% -12% - 16% -18%.• Доля учащихся, усвоивших образовательную программу (за 5 лет) на базовом уровне: 88% - 84% - 80% - 72% - 66%.• На повышенном уровне: 12% - 16% - 20% - 28% - 34%.

Что было раньше	Изменения при проведении экспертной оценки
Показатель 1. Вклад педагога в разработку основной образовательной программы учреждения.	
<p>Педагог является участником группы по разработке основной образовательной программы ФГОС НОО. Разрабатывает рабочие программы по предметам УМК ..., программ внеурочной деятельности. (Приказ №... от 29.08.2022)</p>	<p><u>Переход на новые образовательные стандарты внес изменения и в структуру рабочей программы.</u></p> <ol style="list-style-type: none"> 1. Учителем определены результаты (базового и повышенного) по каждому тематическому разделу в соответствии с программой в виде умений, способов. 2. Определены задания разных типов: тесты, контрольные работы, проекты, диктанты - по каждому тематическому разделу. 3. Даётся характеристика каждому заданию на основании метапредметных и предметных результатов. 4. Создан банк измерителей текущего контроля успеваемости и промежуточной аттестации («измерение для обучения») <p>(Рабочая программа по предмету, банк КИМ)</p>

Что было раньше	Изменения при проведении экспертной оценки
Показатель 2. Результаты текущей и итоговой государственной аттестации	Показатель 2. Результаты контрольных, проверочных и диагностических работ федерального, регионального и внутришкольного уровней
<p><u>Результаты ОГЭ, ЕГЭ, годовые оценки</u></p> <p>Пример. Результаты ОГЭ 9 класс: качество знаний – 33% ЕГЭ 11 класс: средний балл – 3,5. (Аналитическая справка)</p>	<p><u>Текущий контроль успеваемости – тематические результаты, четвертные оценки, ВПР, НИКО</u></p> <p>Пример. Качественные результаты ВПР по предмету в параллели 6-х классов достаточно высокие:</p> <ul style="list-style-type: none"> • процент обучающихся, достигших базового уровня, 35,0% (28 человек), • повышенного уровня 50,0% (40 человек) и высокого уровня - 14,0% (11 человек). • процент учащихся, не достигших базового уровня подготовки, составил 1,0% (1 человек – учащийся с ОВЗ). <p>(на основании аналитической справки о качестве обученности, публичный отчет ОУ)</p>

Критерий 4. Личный вклад в повышение качества образования, совершенствование методов обучения и воспитания и продуктивного использования новых образовательных технологий, транслирования в педагогических коллективах опыта практических результатов своей профессиональной деятельности, в том числе экспериментальной и инновационной

Что было раньше

Изменения при проведении экспертной оценки

Показатель 3. Эффективность использования педагогом современных образовательных технологий

Пример.

Педагог использует в работе технологию проектного обучения, осуществляет личностный подход на деятельностной основе.

Оценка качества результатов (методических продуктов)

Педагог внедряет в практику элементы современных образовательных технологий, основанных на **СИСТЕМНО-ДЕЯТЕЛЬНОСТНОМ ПОДХОДЕ**.

Отмечается целенаправленное формирование личностных результатов; последовательно формируются предметные и метапредметные результаты (регулятивные, познавательные, коммуникативные);

достижение предметных результатов учащимися осуществляется на базовом и выше базового уровня: «ученик научится» и «ученик получит возможность научиться». Педагог использует технологии критериального оценивания, портфолио, что способствует оцениванию предметных, метапредметных и личностных результатов. (Анализ посещенного урока, внеурочного занятия)